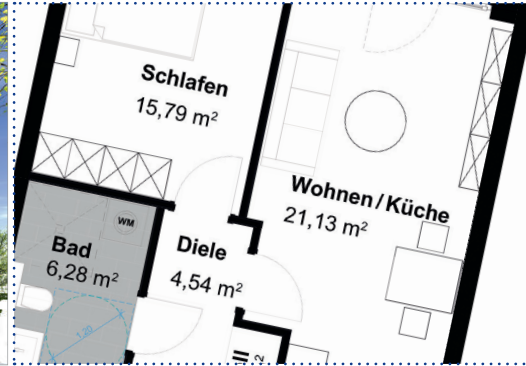


JOHANN CARL MÜLLER - STIFTUNG



Neubau einer Service-Wohnanlage mit Tiefgarage in der Saseler Chaussee 135



**Der Baubeginn
von 19 seniorenrechtlichen
Service-Wohnungen ist
bereits erfolgt**



DETAILS

Bauvorhaben:

Neubau einer Service-Wohnanlage mit Tiefgarage

Standort:

Saseler Chaussee 135, 22393 Hamburg (Sasel)

Fertigstellung:

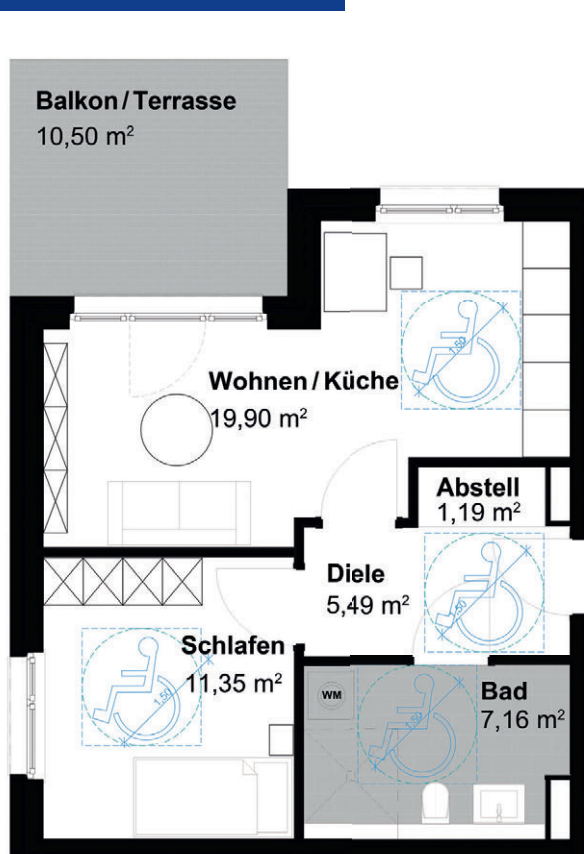
voraussichtlich Herbst 2018



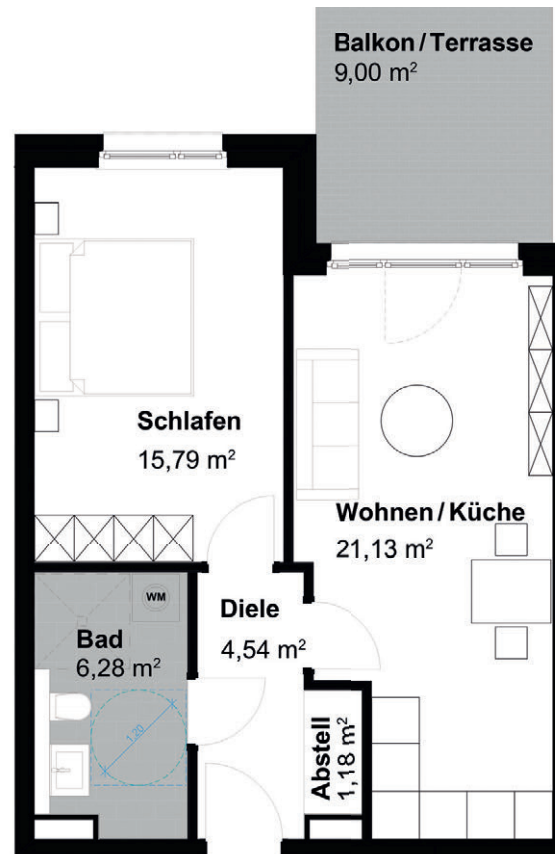
An der Saseler Chaussee 135 entstehen 19 seniorenrechtliche Service-Wohnungen:

- ✓ Komfortable 2-Zimmer-Wohnungen (Größe 50 bis 65 m²)
- ✓ Miete 14,50 €/m² zzgl. Nebenkosten und Service-Vertrag inkl. Wohnungsnotruf mit 24-Stunden-Bereitschaft
- ✓ Barrierefrei, z.T. rollstuhlgerecht, alle Etagen bequem über Aufzug erreichbar
- ✓ Wohnraum mit moderner, offener Küche, Schlafzimmer, Duschbad, Balkon/Terrasse, individueller Mieterkeller
- ✓ Tiefgarage und Fahrradkeller vorhanden
- ✓ Großer Garten mit Anschluss an die Service-Wohnanlage in der Saselkoppel 22 mit Schwimmbad, Cafeteria und Gemeinschaftsräumen

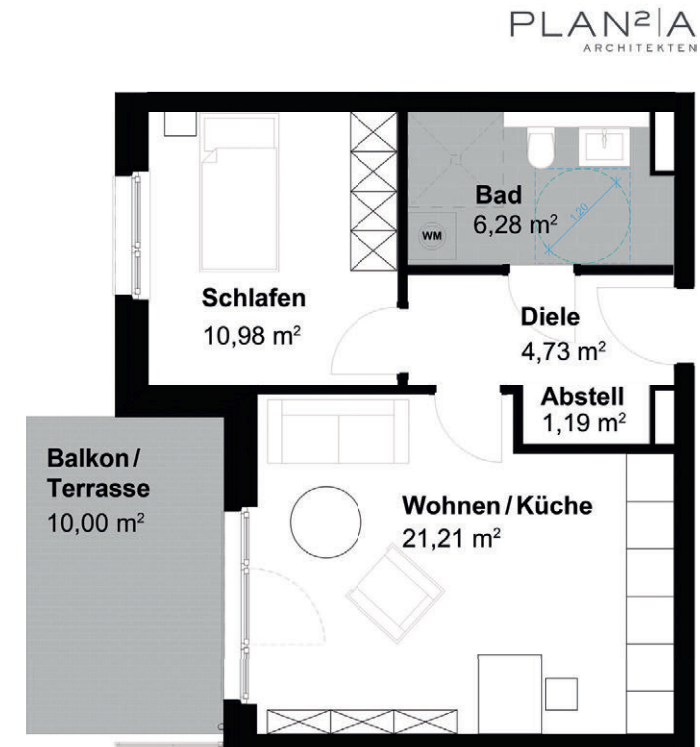
GRUNDRISSE-BEISPIELE



Variante 1 (barrierefrei und rollstuhlgerecht nach DIN 18040 oder als 2 Personen-Wohnung geeignet)



Variante 2 (barrierefrei, großes Schlafzimmer, für 2 Personen geeignet)

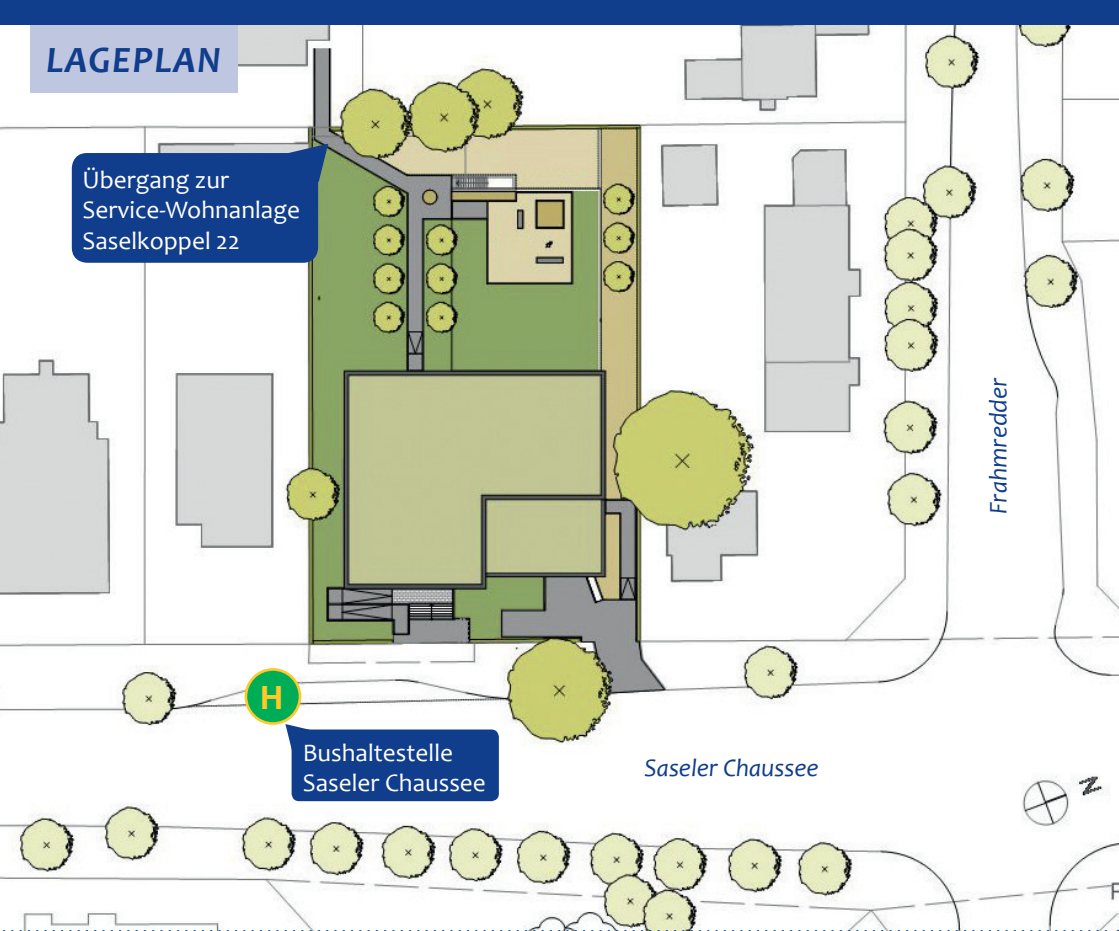


Variante 3 (barrierefrei, kleineres Schlafzimmer, bevorzugt für eine Person geeignet)

PLAN²IA
ARCHITECTEN

LAGEPLAN

Übergang zur
Service-Wohnanlage
Saselkoppel 22



FÜR WEITERE INFORMATIONEN:

JOHANN CARL MÜLLER - STIFTUNG

Stiftungsverwaltung
Lübecker Straße 143
22087 Hamburg

Mail: info@jcm-stiftung.de
Web: www.jcm-stiftung.de

TELEFON 040-226 336 800